

CATÁLOGO DO ITEM IMPORTADO

Pleito de Inclusão de Ex-Tarifário

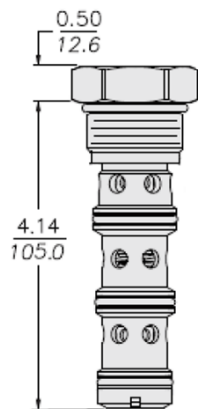
Número de Controle SDIC	NCM	Sugestão de descrição do ex-Tarifário
D14-22II	8481.20.90	Válvula divisora de vazão; contendo aço endurecido, plástico e borracha; com vazão de entrada de até 197 lpm, pressões de trabalho de até 350 bar, tratamento superficial com proteção de até 960 horas em salt-spray para corrosão vermelha, projetadas para uma vida útil de até 1 milhão de ciclos de acionamento e com comprimento de até 117,6 mm; para fabricação de bloco de comando para sistemas de transmissão óleo hidráulico; com função de dividir a vazão de entrada para dois circuitos hidráulicos independentes; com aplicação em máquinas agrícolas, máquinas rodoviárias.

1. Especificações técnicas detalhadas da autopeça

(características quantitativas e qualitativas, por exemplo: dimensões, materiais de fabricação, especificações de trabalho/funcionamento [torque, potência, resistência, tensão, corrente, dureza, vazão, condutibilidade, temperatura etc.], características de hardware, software, características físicas, dentre outras inerentes a cada produto):

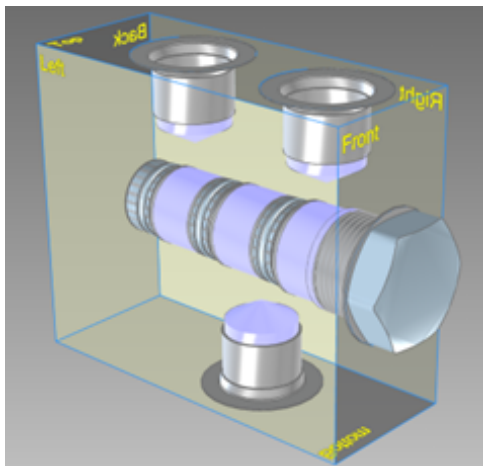
Vazão de entrada de até 197 lpm, pressões de trabalho de até 350 bar, tratamento superficial com proteção de até 960 horas em salt-spray para corrosão vermelha, projetadas para uma vida útil de até 1 milhão de ciclos de acionamento e com comprimento de até 117,6 mm

2. Imagens da autopeça importada e/ou desenho esquemático *(obrigatório conter as principais dimensões em milímetros):*



3. Aplicação do item importado *(em qual produto fabricado pela empresa pleiteante o item importado será incorporado):*

Aplicado em: bloco de comando para sistemas de transmissão óleo hidráulico



4. Função do item importado no produto fabricado pela empresa pleiteante do ex-tarifário:

Dividir a vazão de entrada para dois circuitos hidráulicos independentes

Veículos(s): máquinas agrícolas, máquinas rodoviárias